



この度の地震により被害にあわれた皆様、関係者の皆様には心よりお見舞い申し上げます。一刻も早い復興と皆様の健康回復を社員一同お祈りしております。

また久々の「ほのぼの通信」発刊にもかかわらず、お客様から心温まるお便り、ご意見やご感想をいただきありがとうございます。

これからの季節

家の周りにおけるこんな虫に注意しましょう!!

チャドクガ 5月～9月頃

- 卵～成虫まですべてが毒毛を持っています
- ツバキやサザンカなどの葉に多い
- 直接触れなくても風に吹かれた毒毛が皮膚に付くと炎症するので洗濯物の取り込みや樹木の手入れの際は注意が必要です
- 触れた場合はすぐに石鹸で毒毛を洗い流しましょう



ハチ類 春～秋

- ハチや巣を見つけたら絶対に近づいたり、刺激せず専門業者に駆除してもらいましょう
- 種類によって巣の場所や形状も様々です



蚊 春～秋

- 網戸を閉めて進入を阻止する
- 幼虫対策には家の周辺のバケツや植木鉢に水を溜めない
- 水たまり、溝などのごみはボウフラの栄養になるのでこまめに掃除しましょう



イエダニ 一年中活動(特に春～秋)



- ネズミが原因となることが多いため、天井裏や床下などのネズミを駆除しましょう。その後、ネズミがいなくなると人を吸血する場合がありますので天井裏など殺虫殺菌消毒することをおすすめします
- 気温20～30度 湿度60～90%を好むため日頃の換気と除湿が大切

ムカデ 5月下旬～夏に多い

- 室内に入り込まないように床や壁の隙間を修理する
- 隠れ場所となる雑草除草、廃材やがれきの処理、落ち葉の掃除をしましょう
- 殺虫剤を噴霧後に処理する際、咬まれないよう注意しましょう
- ゴキブリやクモをえさにします



万が一虫にかまれたり刺されて症状がひどい場合は速やかに皮膚科を受診しましょう

シロアリの新居探しの季節がやってきました!

人間社会でも転職、就職や入学など引越しで忙しい時期、シロアリも新居探しが始まります。

毎年3月初旬頃(啓蟄の日: 地中の虫が動き出す時期)に気温が低くても土中のシロアリ達は活発に動き出します。そして羽が生え始め、ハネムーン(結婚)に飛び立つのです。ヤマトシロアリは4月下旬から5月中旬の雨上がりの蒸し暑い日に、イエシロアリは6月～7月の夕方から夜に土中より柱や壁を食い破り、一斉に外へ飛び出します。

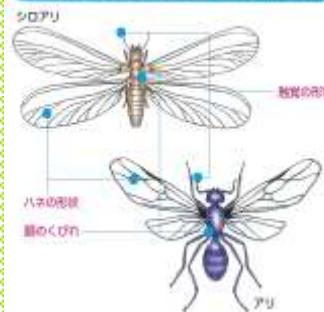
シロアリが陽に当たり、風に触れるところに出てくるのは唯一この時だけです。

厳しい生存競争の中、生き残った羽アリが新居探しをするのですが、新居でのえさとして狙っているのが私たちの住まいや庭木なんです... 昨今では木材だけでなくえさ場への通路を作るためにコンクリートや断熱材までもが被害にあっています。

やはり私たちの大切な住まいに住みつかれるのは困ります。定期的な点検と予防で寄せ付けないようにしましょう。羽アリを見かけたらハウズドクターまでご連絡下さい!



シロアリとクロアリの羽アリの見分け方



～介護保険支給対象となる住宅改修～

介護認定を受けられた方の住宅を改修する場合、自治体から助成金が支払われます



種別	改修内容
手すりの取り付け	<ul style="list-style-type: none"> ■廊下、浴室、トイレ、玄関、玄関から道路までの通路等に転倒予防もしくは移動または移乗動作に役立つことを目的として設置するもの ■手すりの形状は二段式、縦付け、横付け等適切なもの ■取付の際の壁の下地補強
床段差の解消	<ul style="list-style-type: none"> ■居室、廊下、トイレ、浴室、玄関等の各室間の床の段差および玄関から道路までの通路等の段差を解消するための改修 ■敷居を低くする、スロープを設置する、浴室の床のかさ上げ等 ■浴室の床の段差解消(床のかさ上げ)に伴う給排水設備工事 <p>※昇降機、リフト、段差解消機等動力により段差解消する機器の設置工事は除く</p>
床または通路面の滑り防止及び移動の円滑化のための材料変更	<ul style="list-style-type: none"> ■居室は畳敷きから板製床材、ビニル系床材等への変更、浴室は床材の滑りにくいものへの変更、通路面は滑りにくい舗装材への変更等 ■床材変更のための下地の補修や根太の補強または通路面の材料変更のための路盤の整備
扉の取替え	 <ul style="list-style-type: none"> ■開き戸を引き戸、折り戸、アコーディオンカーテン等に取り替えるといった扉全体の取替えのほか、ドアノブの変更、戸車の設置等も含む ■扉取替えに伴う壁または柱の改修工事 <p>※ただし、引き戸等への扉の取替えに併せて自動ドアとした場合は自動ドアの動力部分の費用相当額は対象外</p>
便器の取替え	 <ul style="list-style-type: none"> ■和式から洋式便器(暖房便座・洗浄機能付等も含む)に取り替える場合 ■便器取替えに伴う給排水設備工事(水洗化または簡易水洗化にかかわるものを除く) ■床材の変更等 <p>※すでに洋式便器である場合に暖房便座や洗浄機能等の付加された便座への変更は対象外</p> <p>※さらに、非水洗和式便器から水洗洋式便器または簡易水洗洋式便器に取り替える場合、当該工事のうち水洗化または簡易水洗化の部分の費用相当額は対象外</p>

●「手続き方法」「限度額」「対象となる工事」など詳しくは市町村窓口または福祉事務所、もしくはハウズドクターまでお問い合わせ下さい

《フキ情報》

米びつの虫除けに唐辛子(タカノツメ)は有名ですが、にんにくも効果があります！ガーゼに包んで米びつに入れるだけでOK



ハウズドクターへ一言ハガキ

お客様の声をお聞かせ下さい！
「ほのぼの通信」の感想や取り上げて欲しいことやご意見など。その他お気づきの点がありましたらハガキ(切手不要)にご記入の上お送り下さい！



感謝を込めて「やっぱり我が家が一番」を応援します！

【発行】

株式会社 **ハウズドクター**

大阪府茨木市沢良宜浜 2-17-14

☎ 0120-364-644 072-634-4412

HP <http://www.housedoctor.co.jp>